

SOLS RÉNOVATION HABITAT 2S2 / 2S3

TRANSIT TEX / TRANSIT TEX MAX

gerflor.fr



Gerflor[®]
theflooringgroup

NOUVELLE GAMME TRANSIT TEX

PLUS DE RÉALISME DES DÉCORS



NOUVEAUX GRAINS DE SURFACE



VERNIS
ULTRA MAT



20 DÉCORS DONT
12 NOUVEAUTÉS

PLUS DE CONFORT ACOUSTIQUE AVEC TRANSIT TEX MAX



MAX 3

- 1 Couche armaturée
voile de verre
- 2 Mousse alvéolaire
- 3 Envers textile renforcé

 **19 dB**

AVANTAGES DE L'ENVERS TEXTILE



POSE DIRECTE SUR **CARRELAGE**



POSSIBLE EN **MILIEU OCCUPÉ**



POSE COMPATIBLE **SOLS AMIANTÉS**



DISPONIBLE EN LARGEUR 2 & 4 m

4 m =
MOINS DE JOINTS

Gain de temps à la pose
Esthétique améliorée



PARTIES PRIVATIVES - U2S

Pièces sèches (séjour, chambre) /
Pièces humides (cuisine, toilette, SDB)

REVÊTEMENTS POSE NON COLLÉE

Transit Tex 2S2 / Transit Tex Max 2S3

Home Clic

NOS SOLUTIONS DE RÉNOVATION

COMPATIBLE
**RECOUVREMENT
AMIANTE**



PARTIES COMMUNES - U3/U4

Couloirs / halls d'entrée / paliers / escaliers

REVÊTEMENTS POSE NON COLLÉE

Transit Tex Max 33/43

Creation Clic 55/70

Saga² Connect

REVÊTEMENTS ESCALIER

Rouleaux U4 avec adhésif double face

SALLES DE BAIN



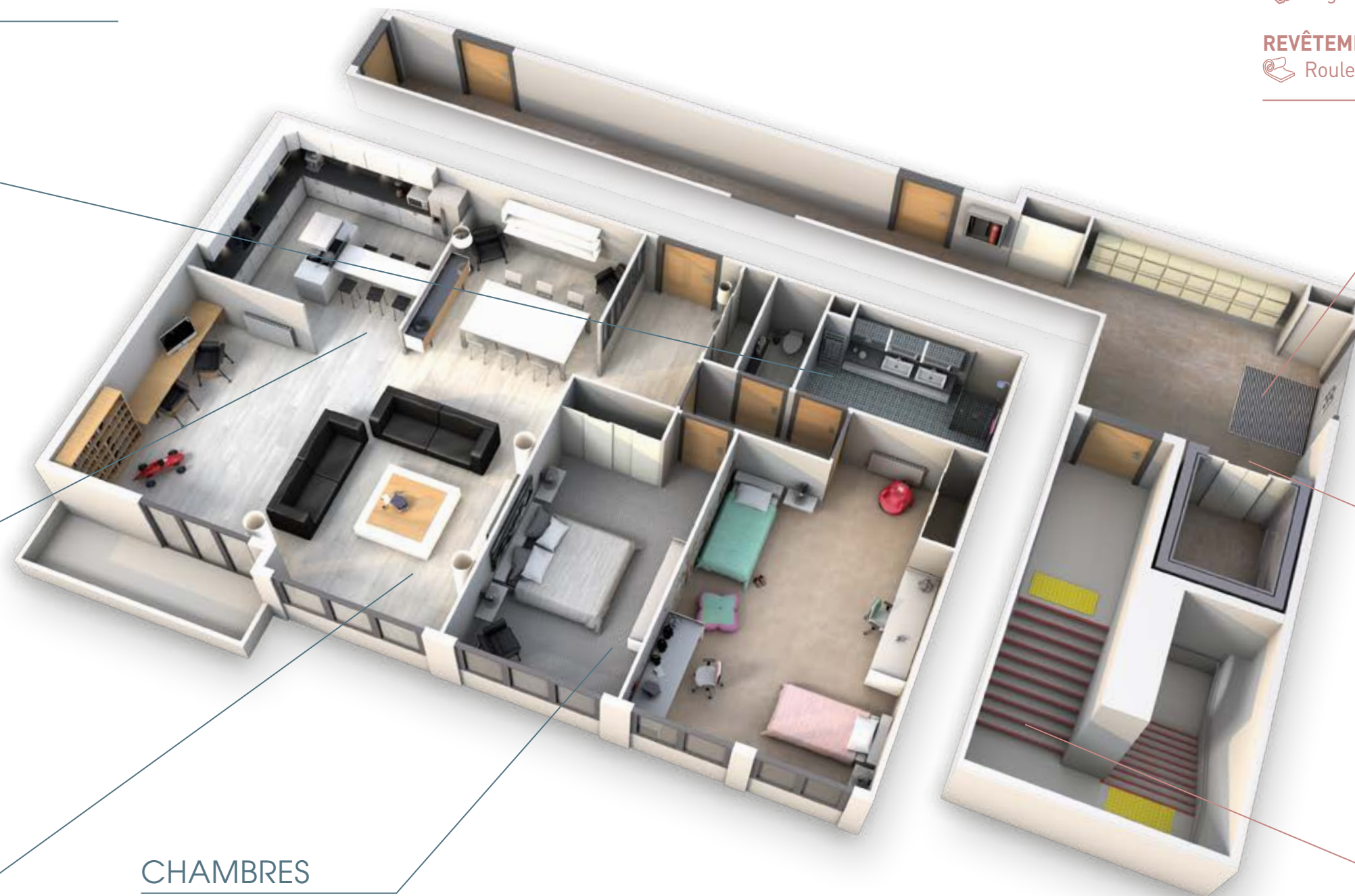
CUISINES



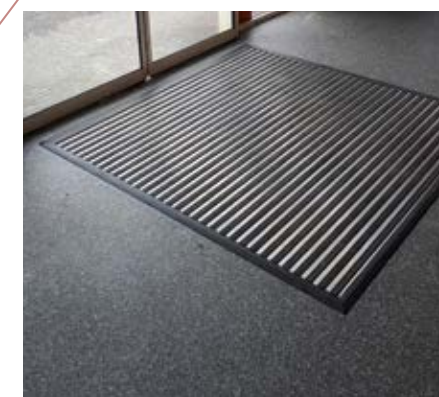
SÉJOURS



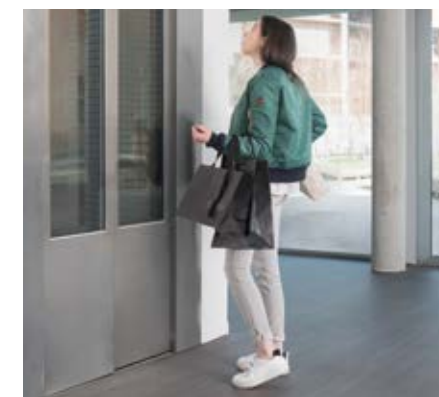
CHAMBRES



ENTRÉES



COULOIRS & PALIERS



ESCALIERS



SOLUTIONS DE FINITION

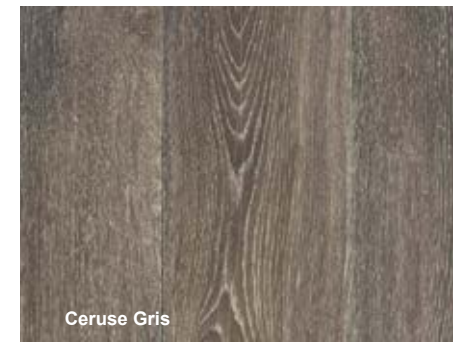
- Plinthes de recouvrement
- Plinthes Vynaflex
- Seuils de porte
- Nez de marche
- Tapis d'entrée
- Protections murales et mains courantes Spm

OUTILS

- Adhésif double face
- Soudure à froid Romus



2170 - Oki Clear

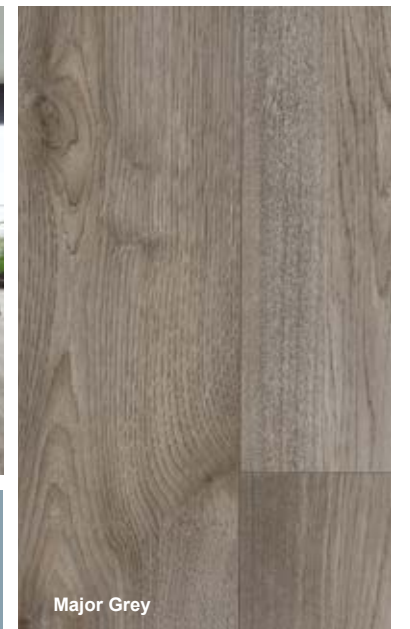


Ceruse Gris



Chicago Blue

URBAIN



Major Grey

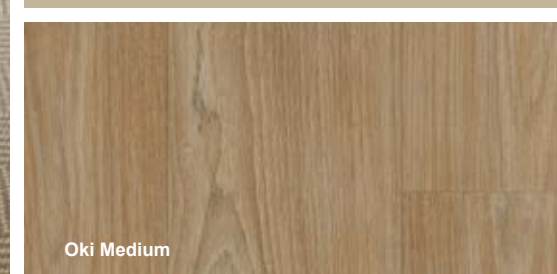


Maya Natural



Oki Naturel

NATURE

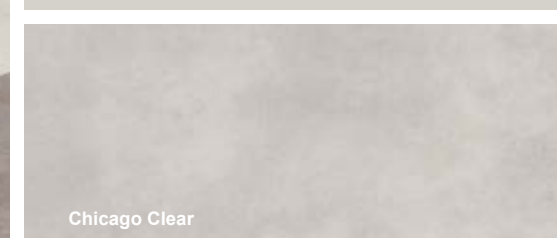


Oki Medium

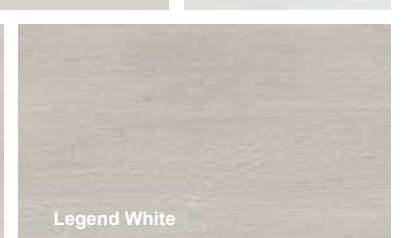


Maya Cream

CONTEMPORAIN



Chicago Clear



Legend White



20x133 cm

2170 - Okki Clear

252 - 16 dB 253 - 19 dB



Pas de lame
Pas de raccord

1420 - Legend White

253 - 19 dB



10x100 cm

2236 - Millettia Ivoire

253 - 19 dB



16,6x100 cm

2238 - Ceruse Patine

252 - 16 dB 253 - 19 dB



2171 - Okki Naturel



20x133 cm

2171 - Okki Naturel

252 - 16 dB 253 - 19 dB



20x133 cm

2168 - Okki Medium

252 - 16 dB 253 - 19 dB



Pas de lame
Pas de raccord

2237 - Legend Blond

253 - 19 dB



6,2x100 cm

0405 - Chêne Miel

253 - 19 dB



2/4 m

252 - 16 dB
TRANSIT TEX 2S2

253 - 19 dB
TRANSIT TEX MAX 2S3



2169 - Oki Light Grey

252 - 16 dB 253 - 19 dB

20x133 cm



2030 - Major Grey

253 - 19 dB

25x133 cm



2239 - Ceruse Gris

253 - 19 dB

16,6x100 cm



0679 - Ceruse Café

252 - 16 dB 253 - 19 dB

16,6x100 cm



0715 - Chicago Nature

253 - 19 dB



1789 - Chicago Blue

252 - 16 dB
253 - 19 dB



1876 - Chicago Fer

252 - 16 dB
253 - 19 dB



1808 - Chicago Clear

253 - 19 dB



1788 - Chicago Souris

252 - 16 dB
253 - 19 dB



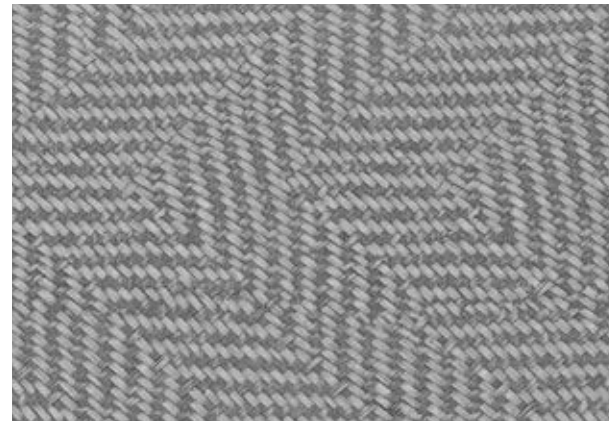
252 - 16 dB
TRANSIT TEX 2S2

253 - 19 dB
TRANSIT TEX MAX 2S3



2211 - Maya Cream

252 - 16 dB
253 - 19 dB



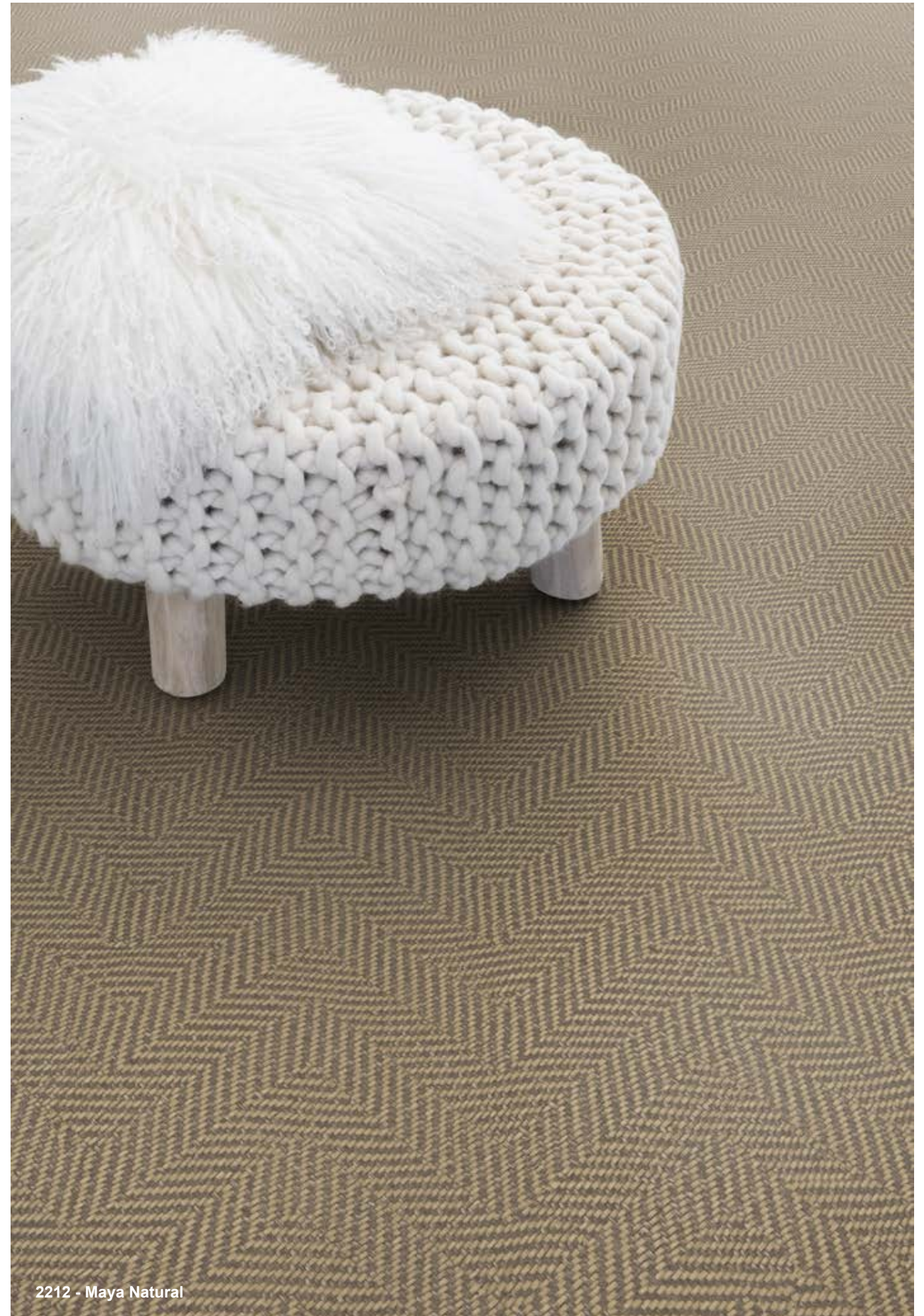
2209 - Maya Grey

252 - 16 dB
253 - 19 dB



2212 - Maya Natural

253 - 19 dB



2212 - Maya Natural



2/4 m

252 - 16 dB
TRANSIT TEX 2S2

253 - 19 dB
TRANSIT TEX MAX 2S3

IDÉAL POUR LA RÉNOVATION



POSSIBLE EN
MILIEU OCCUPÉ



ABSORBE LES
DÉFAUTS DU SUPPORT



RECOUVRE UN
CARRELAGE :
• Largeur des joints < 5mm
• Désaffleur < 1mm

TESTEZ LE !



QU'EST-CE QUE LA POSE NON COLLÉE ?

Adhésivage des rouleaux en périphérie
de la pièce et sous les joints avec un double face



Pas besoin de colle



Le double face **Gerflor Fix & Free 100**
est non migrant, compatible
avec la pose en recouvrement
de sol amianté



MAX³

ÉCO-CONÇU, ÉCO-RESPONSABLE

**MIEUX
PRODUIRE**



ÉCO-CONCEPTION

- Innovation pour alléger
tout en augmentant
la robustesse :
**-35kg de matière
première par rouleau**
- **Envers Textile fait à 95%
de bouteilles PET
recyclées**

LE SAVIEZ-VOUS ?



**MIEUX
CONSOMMER**



VIE DU PRODUIT

- **Pose sans colle**
- Durabilité renforcée grâce
à l'innovation MAX³
= **garantie 15 ans**
pour usage domestique

**MIEUX
RECYCLER**



RECYCLAGE

- 100% recyclable
- Valorisation du produit
dans le cadre du
programme



Seconde Vie



TRANSIT TEX 2S2 / TRANSIT TEX MAX 2S3



TRANSIT TEX 2S2

Le revêtement de sol sélectionné est un revêtement PVC multicouche imprimé, doublement armaturé par un **voile de verre et un textile en envers**, isophonique, à couche d'usure transparente (0.40 mm), classe de glissance **R10**, groupe T d'abrasion, en rouleau de **2 et 4 m** de large, de type **TRANSIT TEX 2S2. Fabriqué en France**, il sera **100% recyclable** et les chutes de pose pourront être collectées et recyclées au travers du **programme Gerflor Seconde Vie**. Sa composition comprendra au moins **30% de matières minérales et 20 % de matières inépuisables**. Son envers textile sera fait à 95% de bouteilles PET **recyclées**. Les produits GERFLOR sont donc conformes à **REACH**. Les émissions dans l'air de TVOC à 28 jours (NF EN 16000) seront < 100 µg / m³ et seront classées **A+** (la meilleure classe) dans le cadre de l'étiquetage sanitaire. Il bénéficiera d'une isolation acoustique de **16 dB**.

Le revêtement de sol Transit Tex 2S2 **se posera sans colle avec un adhésif double face** non migrant en périphérie des pièces et aux joints des lés. Il sera apte à l'usage dans des locaux classés au plus **U2SP2E2C2** (avis technique en cours). Avec un adhésif de type Fix&Free, il sera préconisé en **rénovation**, pour le recouvrement de **supports anciens, y compris amiantés**.

Il bénéficiera d'un **grainage mécanique** et du traitement de surface **Gernet® Ultra** qui facilitera l'entretien.

TRANSIT TEX MAX 2S3

Le revêtement de sol sélectionné est un revêtement PVC multicouche imprimé, armaturé par **une couche voile de verre et un envers textile renforcés**, isophonique, à couche d'usure transparente (0.45 mm), classe de glissance **R10**, groupe T d'abrasion, en rouleau de **2 et 4 m** de large, de type **TRANSIT TEX MAX 2S3. Fabriqué en France**, il sera **100% recyclable** et les chutes de pose pourront être collectées et recyclées au travers du **programme Gerflor Seconde Vie**. Sa composition comprendra au moins **30% de matières minérales et 20 % de matières inépuisables**. Son envers textile sera fait à 95% de bouteilles PET **recyclées**. Les produits GERFLOR sont donc conformes à **REACH**. Les émissions dans l'air de TVOC à 28 jours (NF EN 16000) seront < 100 µg / m³ et seront classées **A+** (la meilleure classe) dans le cadre de l'étiquetage sanitaire. Grâce à la construction MAX³ incluant une mousse alvéolaire, il bénéficiera d'une isolation acoustique de **19 dB**.

Le revêtement de sol Transit Tex Max 2S3 **se posera sans colle avec un adhésif double face** non migrant en périphérie des pièces et aux joints des lés. Il sera apte à l'usage dans des locaux classés au plus **U2SP3E2/3C2** (avis technique en cours). Avec un adhésif de type Fix&Free, il sera préconisé en **rénovation**, pour le recouvrement de **supports anciens, y compris amiantés**.

Il bénéficiera d'un **grainage mécanique** et du traitement de surface **Gernet® Ultra** qui facilitera l'entretien.

	TRANSIT TEX 2S2		TRANSIT TEX MAX 2S3	
DESCRIPTION				
Epaisseur totale	EN ISO 24346	mm	3.05	3.35
Epaisseur couche d'usure	EN ISO 24340	mm	0.40	0.45
Poids	EN ISO 23997	g/m ²	2275	2605
Largeur lés	EN ISO 24341	cm	200 / 400	200 / 400
Longueur lés	EN ISO 24341	ml	25	20
CLASSIFICATION				
Norme produit	-	-	EN ISO 26986	EN 651
Classement européen	EN ISO 10874	classe	23-31	23 - 32
Classement UPEC	-	classement	Pour pose dans des locaux classés U2SP2E1/2C2	Pour pose dans des locaux classés U2SP3E1/2C2
Avis Technique	-	n° AT.	En cours	En cours
Isolation acoustique bruit de chocs	EN ISO 717-2	dB	16	19
Sonorité à la marche	NF S 31 074	dB	-	< 65
Réaction au feu	EN 13501-1	classe	Cfl-s1	Cfl-s1
Potentiel de charge	EN 1815	kV	< 2	< 2
Glissance à l'humide	DIN 51130	-	R10	R10
PERFORMANCE				
Résistance à l'usure	EN 660.2	mm ³	≤ 2.0	≤ 2.0
Groupe d'abrasion	-	groupe	T	T
Stabilité dimensionnelle	EN ISO 23999	%	≤ 0.40	≤ 0.40
Poinçonnement statique rémanent	EN ISO 24343-1	mm	≤ 0.35	≤ 0.20 ⁽¹⁾
Conductivité thermique	EN ISO 10456	W/(m.k)	0.25	0.25
Solidité lumière	EN 20 105 - B02	degré	≥ 6	≥ 6
Traitement de Surface	-	-	Gernet® Ultra	Gernet® Ultra
Résistance aux produits chimiques	EN ISO 26987	-	OK	OK
ENVIRONNEMENT / QUALITÉ DE L'AIR				
TCOV après 28 jours	ISO 16000-6	µg/m ³	<100	< 100
MARQUAGE CE				
CE	EN 14041			

(1) Conformément à la demande d'Avis Technique

Service Express:

Conseils techniques et échantillons

N°Azur 0 810 569 569

PRIX APPEL LOCAL

N°Azur FAX 0 810 569 570

PRIX APPEL LOCAL

e-mail: contactfrance@gerflor.com

* Information sur le niveau d'émission de substances volatiles dans l'air intérieur, présentant un risque de toxicité par inhalation, sur une échelle de classe allant de A+ (très faibles émissions) à C (fortes émissions)



TRANSIT TEX / TRANSIT TEX MAX : UN CHOIX ECO-RESPONSABLE



COMPOSITION
100% REACH



MATIÈRE RECYCLÉE
Envers textile fait à partir de bouteilles plastiques PET recyclées (4 bouteilles recyclées pour 1m²)



RECYCLABLE
100% Programme Seconde Vie



QUALITÉ DE L'AIR INTÉRIEUR
10 fois inférieur aux exigences normatives (TVOC <100 µg/m³ après 28 jours)
Pas d'émission de formaldéhyde



INSTALLATION
Pose sans colle



WELLNESS
• CONFORT
Réduction bruit d'impact : -19dB
• SÉCURITÉ
Anti glissance R10

Gerflor
theflooringgroup